

1ER PROGRAMA
EN **ECUADOR**
DESARROLLADO
AL **100% POR LA IA**

PROGRAMA: INTELIGENCIA ARTIFICIAL ESTRATÉGICA

IA POTENCIANDO LOS NEGOCIOS

Inicio de clases: 25 de septiembre 2023

¡INSCRIPCIONES ABIERTAS!

EELA

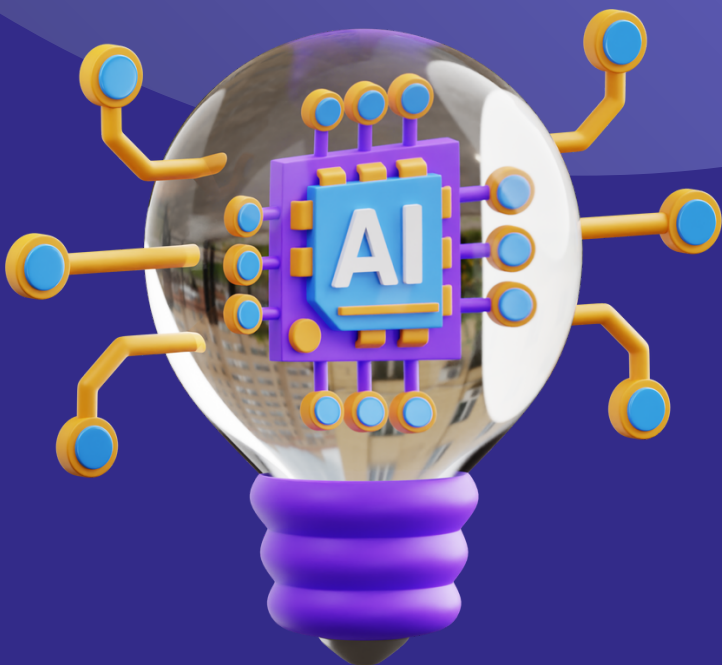
UNIVERSIDAD
HEMISFERIOS

INTRODUCCIÓN

Bienvenido al **Programa de Inteligencia Artificial Estratégica – Potenciando los Negocios**, diseñado para líderes empresariales como tú, que **buscan impulsar sus negocios y optimizar la eficiencia de su trabajo** a través del uso estratégico de la inteligencia artificial. En un mundo cada vez más digital y competitivo, es fundamental comprender cómo esta tecnología revolucionaria puede ser aplicada de manera efectiva, **sin necesidad de adentrarse en aspectos técnicos complejos**.

A lo largo de este Programa, **exploraremos las posibilidades que la IA ofrece para mejorar la productividad y tomar decisiones informadas basadas en datos precisos**. Aprenderás a identificar oportunidades clave para implementar soluciones basadas en IA, que **impulsen la innovación, reduzcan costos y aumenten la eficiencia operativa** en todos los aspectos de tu empresa.

No importa si eres nuevo en el mundo de la IA o si ya tienes algún conocimiento previo, **este Programa está diseñado para ser accesible y relevante para todos los perfiles profesionales**. Nuestro enfoque se centra en brindarte las **habilidades estratégicas necesarias para liderar la adopción exitosa de la inteligencia artificial en tu organización**, promoviendo así un crecimiento sostenible y una ventaja competitiva en el mercado actual.



“Prepárate para transformar tu visión empresarial y llevar tu empresa al siguiente nivel con la inteligencia artificial estratégica”

Jhansie

EELA

UNIVERSIDAD
HEMISFERIOS

OBJETIVOS DEL PROGRAMA



Comprender los fundamentos de la inteligencia artificial:

Proporcionar una sólida comprensión de los conceptos básicos de la IA, sin requerir conocimientos técnicos avanzados.



Identificar oportunidades de aplicación:

Aprender a identificar y evaluar oportunidades donde la IA puede marcar una diferencia significativa en los negocios. Ser capaces de detectar áreas dentro de su organización donde se pueden implementar soluciones basadas en IA para aumentar la eficiencia y mejorar la toma de decisiones.



Desarrollar una visión estratégica:

Ser capaces de visualizar cómo esta tecnología puede transformar sus negocios y aprovecharla de manera coherente con los objetivos y valores de la empresa.



Evaluar y seleccionar soluciones AI:

Los participantes podrán tomar decisiones informadas sobre qué herramientas o plataformas son más apropiadas para las necesidades específicas de su organización.



Gestionar proyectos con el uso de la IA:

Identificar oportunidades, planificar y asignar recursos.

 AI

Integrar la inteligencia artificial en los procesos empresariales:

Se brindará el conocimiento necesario para integrar la inteligencia artificial de manera efectiva en los procesos y operaciones existentes de la organización. Esto permitirá una optimización más eficiente y mejorada de los recursos.



Impulsar la innovación y competitividad:

PAI finalizar el curso, los participantes estarán preparados para liderar la innovación y aumentar la competitividad de su empresa en el mercado, aprovechando el potencial de la inteligencia artificial como una herramienta estratégica y diferenciadora.

¿POR QUÉ ESTUDIAR EL PROGRAMA: IA ESTRATÉGICA - POTENCIANDO LOS NEGOCIOS?

1.

Ampliación de oportunidades profesionales

2.

Incremento de la eficiencia y productividad

3.

Gestión eficiente de proyectos con IA

4.

Impulso a la innovación y ventaja competitiva

5.

Alineación con el futuro tecnológico

En resumen, estudiar este Programa de Inteligencia Artificial Estratégica proporciona una formación valiosa y relevante que buscan aprovechar al máximo el potencial de la IA en sus organizaciones, impulsando así el crecimiento y el éxito sostenible en un mundo cada vez más digitalizado y competitivo.

¿POR QUÉ ESTUDIAR EN EELA & UNIVERSIDAD HEMISFERIOS?

- + de 15.000 estudiantes han confiado en EELA & Universidad Hemisferios
- Doble Certificación: EELA & Universidad Hemisferios
- Clases Online 100% EN VIVO
- Plataforma Moodle para la revisión de Clases + Material
- 27 Programas de Educación Continua + 7 Maestrías
- Docentes y Mentores nacionales y extranjeros expertos en el tema.
- Visión + humana, + empática + centrada en el estudiante.
- Networking



¿A QUIÉN VA DIRIGIDO EL PROGRAMA?

El Programa: IA Estratégica - Potenciando los Negocios está dirigido a:

Directores Ejecutivos (CEO):

Les brindará una visión amplia sobre cómo la IA puede impulsar la productividad y el crecimiento de la empresa.

Directores de Operaciones (COO):

Les proporcionará herramientas para optimizar procesos y mejorar la eficiencia a través de la IA.

Directores de Marketing:

Los responsables del área de marketing podrán utilizar la IA para mejorar la segmentación de audiencias, personalizar campañas y analizar el rendimiento de las estrategias de marketing.

Gerentes Generales:

Les permitirá identificar oportunidades de aplicación de la IA en todos los departamentos de la organización.

Directores de Tecnología (CTO):

Aunque el curso no es técnico, es útil para los CTOs, ya que les permitirá entender cómo la IA puede integrarse en la estrategia tecnológica de la empresa y en la toma de decisiones.

Directores Financieros (CFO):

Los CFOs pueden beneficiarse al comprender cómo la IA puede ayudar en la optimización de procesos financieros, análisis de datos y toma de decisiones financieras.

Directores de Recursos Humanos (CHRO):

podrán utilizar la IA para mejorar el proceso de reclutamiento y selección, así como para analizar datos sobre la satisfacción y el rendimiento de los empleados.

Emprendedores:

Los dueños de pequeñas empresas podrán encontrar en este curso una oportunidad para potenciar sus negocios mediante el uso estratégico de la IA.

Directores de Ventas:

Los directores de ventas podrán utilizar la inteligencia artificial para predecir la demanda, optimizar la gestión de inventario y mejorar las estrategias de ventas.

Consultores Empresariales:

Los consultores que asesoran a empresas en sus estrategias y operaciones podrán mejorar su oferta de servicios al comprender cómo la IA puede ser una herramienta clave para el éxito empresarial.

MÓDULOS DE ESTUDIO

Módulo 1:

Fundamentos de Inteligencia Artificial y su Potencial en los Negocios (Duración: 6 horas)

- Introducción a la inteligencia artificial estratégica: Conceptos básicos, definiciones y aplicaciones en el ámbito empresarial.
- Beneficios de la inteligencia artificial para los negocios: Cómo puede mejorar la productividad, eficiencia y competitividad.
- Casos de éxito: Estudio de casos reales donde la inteligencia artificial ha transformado empresas y sectores.
- Identificación de oportunidades: Cómo detectar áreas dentro de la organización donde la inteligencia artificial puede ser implementada de manera estratégica.

Módulo 2:

Aplicaciones Estratégicas de la Inteligencia Artificial (Duración: 9 horas)



- Procesos de negocio optimizados: Uso de IA para mejorar la eficiencia en operaciones y flujos de trabajo.
- Toma de decisiones basada en datos: Cómo utilizar la inteligencia artificial para analizar grandes volúmenes de información y obtener insights valiosos.
- Personalización y experiencia del cliente: Cómo la IA puede ayudar a ofrecer productos y servicios personalizados, mejorando la satisfacción del cliente.
- Análisis de mercado y predicción de tendencias: Uso de IA para entender el mercado, anticipar tendencias y tomar decisiones estratégicas.

Módulo 3: **Implementación Exitosa de Proyectos de Inteligencia Artificial (Duración: 9 horas)**

- Diseño de estrategias de implementación: Planificación y ejecución de proyectos de IA de forma eficiente.
- Evaluación y selección de herramientas de IA: Cómo elegir las soluciones adecuadas para los objetivos de la empresa.
- Gestión del cambio: Cómo abordar los desafíos organizacionales y culturales durante la implementación de la IA.
- Métricas y seguimiento: Cómo medir el impacto y éxito de los proyectos de IA en la organización.

Módulo 5: **Liderazgo en la Transformación Digital con Inteligencia Artificial (Duración: 6 horas)**

- Desarrollo de una cultura de datos: Cómo promover la toma de decisiones basada en datos en la organización.
- Liderazgo en la adopción de la IA: Cómo inspirar y guiar a los equipos hacia una mentalidad orientada a la innovación y la tecnología.
- Visión de futuro: Cómo identificar tendencias tecnológicas emergentes y preparar a la empresa para el futuro.

Módulo 4: **Ética y Responsabilidad en el Uso de la Inteligencia Artificial (Duración: 6 horas)**

- Consideraciones éticas en el uso de la inteligencia artificial: Privacidad, sesgos y discriminación.
- Responsabilidad y transparencia: Cómo garantizar que el uso de la IA sea ético y responsable.
- Marco regulatorio: Revisión de las normativas y legislaciones relacionadas con la IA en el contexto empresarial.

Módulo 6: **Casos de Estudio y mejores prácticas (6 horas)**

- Ejemplos exitosos de implementación de IA en diferentes industrias.
- Lecciones aprendidas de proyectos de IA reales.
- Mejores prácticas para la adopción de la IA en una organización.
- Consideraciones para la colaboración humano-máquina en el entorno laboral.

DOCENTES:

Carlos Regalado:



- Experto en Gestión de Servicios Digitales, Customer Experience y Gestión de Mesas de Servicios. Mantiene certificaciones específicas en el área de TI, Gerencia de Servicios y Mesas de Servicios. Es miembro del Service Desk Institute (SDI), del Help Desk Institute (HDI) del IT Service Management Forum (ITSMF) y colabora como miembro de la directiva principal de ISACA capítulo Ecuador.
- Pontificia Universidad Católica del Ecuador Ingeniero en Sistemas, Gobierno de TI, Gestión de Servicios de TI
- Universidad de Las Américas (EC) – Máster en Gerencia de Sistemas y Tecnologías de la Información, Gerencia de TI

Nelson Vargas:



- Apasionado de impulsar la transformación digital y la innovación en el mundo de los datos y el análisis. Como Vendor Business Manager de Azure con un enfoque en datos y análisis, está a la vanguardia de esta revolución de datos.
- IDE Business School - EMBA - Executive Master In Business Administration
- University of Chicago - Statistics
- Universitat de Barcelona - Master en Data Management e Innovación Tecnológica, Gestión del conocimiento
- Pontificia Universidad Católica del Ecuador. Ingeniero Comercial, Marketing

Andrés Dueñas:



- Publicista con especialización en Marketing Digital. Más de quince años de experiencia en Marketing y Publicidad para empresas nacionales y extranjeras.
- En 2017 Co-fundó Optimus Social, Agencia de Marketing Digital. Atendiendo a más de 50 clientes en Ecuador, Estados Unidos y Suiza. En 2022, fue Director Digital para el Ministerio de Turismo del Ecuador.
- IEBS Business School - Master en Dirección Comercial y Marketing Digital.
- Tecnológico de Monterrey - Diplomado en Innovate Marketing, Diplomado en Innovate Marketing.
- UNIVERSIDAD UTE - Licenciatura, Publicidad.

Andrea Escobar:



- Phd (c) in Economics at Usal - Data Scientist | Data Analysis | Business Intelligence | Machine Learning | Deep Learning | Artificial Intelligence artist | Data Strategy | Storytelling Data.
- Universitat Politècnica de València (UPV)
- Master's degree, Máster Universitario en Ingeniería de Análisis de Datos, Mejora de procesos y Toma de decisiones.
- Université Pierre Mendès France de Grenoble - UPMF - Licentiate degree, Economía Financiera.
- Universidad de Salamanca - Doctor of Economy - PHD, Economía

Doble Certificación

EELA

UNIVERSIDAD
HEMISFERIOS

=

**42 Horas
Certificadas**

Horario:

Lunes a jueves:
19h00 a 22h00

Inicio de clases:

25 de septiembre 2023

Fin de clases:

18 de octubre 2023

Valor del Programa

Aprovecha Ahora: \$347

Formas de Pago

Tarjeta de crédito: (hasta 6 meses sin intereses): \$ 387

Transferencia Bancaria: \$347

Ex alumnos EELA, Universidad Hemisferios: 20% de descuento.

Nota:

Para iniciar el programa debe cancelarse el 100% de l valor total para ingresar a las clases online y a la plataforma Moodle.



“

La **decisión** más importante
es **empezar.**

”

— **POSTULA AHORA** —

www.eelaedu.com

COMUNÍCATE CON NOSOTROS

+593 96 396 0332 - Camila Valle
c.valle@amdbglobal.com

EELA

U UNIVERSIDAD
HEMISFERIOS